

POZNÁMKY:

Napájení rozváděče M+R, venkovních KLIMA jednotek, a TC zajišťí profese silnoproud. Přesné umístění a připojení koncových zařízení musí být upřesněno na základě skutečně dodaných komponent a doporučení jejich výrobce. Kabelová vedení a jejich uložení musí respektovat požární poměry stavby. Zvolení řídícího systému (ASR) musí být systémem rozšířeny a rámci tohoto projektu schopen řídit technologii IRC, VAV boxy, M+R VZT a TC. Systémové propojení se systémy chlazení, VZT a TC na vsuvě TCP/IP nebo RS485 nebo jiné vzájemně kompatibilní. Dále musí umožnit detekci stavů požárních klapek pro identifikaci poruchy. Dále grafickou vizualizaci a multiživatele přístup pro identifikaci poruchy pro uživatele a servisní ovládání a nastavení. Topologie sítě musí být přikladem a musí být uzpůsobeno konkrétně dodanému systému ASR, použitých komponentech pojitních přístrojů a konkrétně dodanému systému M+R řídících stran (CHL, TC ap.). Před vlastním provedením sítě musí být provedena koordinace s profesí UT, VZT a CHL. Vnitřní zapojení rozváděče a rozvodnic bude zpracováno dodavatelem technologie jako dílenská výkresová dokumentace a doporučení výrobce ASR. Osazení magnetu musí být koordinováno s dodavatelem oken a dveří v rámci materiálové přípravy stavby v předstihu před dodáním ma stavbu.

Legenda M+R:

- Pokojová CIB jednotka (podsvětlení LCD 27x21mm, 98x64px, 3tl., teplota+RH, 1IN)
- Pokojová CIB jednotka (podsvětlení LCD 27x21mm, 98x64px, 3tl., teplota+RH, 1IN)
- CO2 CIB snímač (1x CO2, teplota+RH, 2x AI/DI)
- Vstupní CIB modul, 2x input (do instalace krabice KU68)
- Reléový CIB modul, 2x RO, 16A/250V, 2x input (do instalace krabice KU68)
- PIR CIB interierový snímač pohybu (2x AI/DI)
- Okení / dveřní magnet
- EI, potón radiačné hlavice
- Kabeľový vývod
- napájení 230V, CXXH-R-J 3x1,5
- napájení 230V, CXXH-R-J 3x2,5
- JXFE-R 2x20x8 v PVC trubce, CIB vč. napájení 24VDC
- JXFE-R 2x20x8 v PVC trubce, CIB vč. napájení 24VDC
- JXFE-R 4x20x8 v PVC trubce, Modbus + 24VDC (VAV)
- Kabeľový svazek, kabeľová trasa
- mezipřístrojový prosup / změna výšk. úrovně
- kabeľový svazek, kabeľová trasa
- mezipřístrojový prosup / změna výšk. úrovně
- Rozvodnice I/O modulu a napájení pohonu hlavice
- Rozváděč M+R vč. CPU ASR, napájení a COM

MR21-B

MR22-B

DT2-B

- Prostřední soustava 3 PEN AC 50 Hz 400V/TN-C-S
- Prostřední soustava 2 DC 24V/PELV
- Ochrana neživých částí
- zkrátění
- automatickým odpojením od zdroje
- zvýšená
- průtokovým chráněním 50mA
- malým napájením
- Ochrana živých částí
- izolací živých částí
- kryty nebo připeřázkami



HLAVNÍ PROJEKTANT: ZPRACOVATEL ČÁSTI:

BRUNO HÁŠK

ROMAN HÁŠK

ZODPOVĚDĚLÝ PROJEKTANT: ZODPOVĚDĚLÝ KRESLÍK:

ZDRAVKA MAREK

STAVBA: Střední průmyslová škola elektrotechnická a vyšší odborná škola Pardubice

Kalda IV, 13. Pádu, 530 02 Pardubice

PROJEKT: SPŠ Elektrotechnická Pardubice

Rekonstrukce areálu Do Nového

Do Nového, Pardubice, pozemek parc. č. 4789, 4881/3, 4882/3 v k.ú. Pardubice

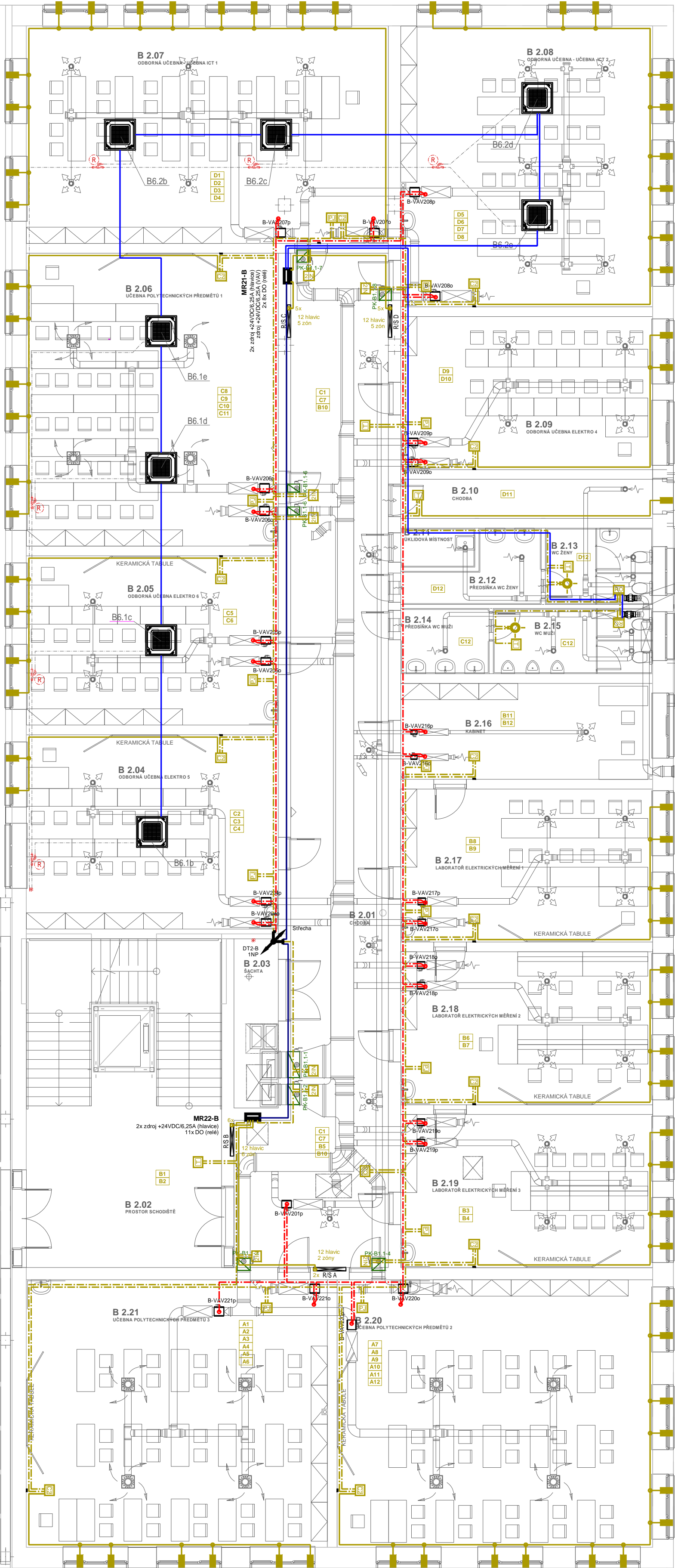
ČÁST PROJEKTU: ELEKTROINSTALACE - M+R - SOOZ - ÚT a VZT

VÝKRES: Půdorys 2NP - Budova B

Č. výk.: 3X44

Formát: A3

Škála: 1:100



↑

→